





Modellbeschreibung:

Das 5* Boxspringbett

- 6 Kopfteile zur Auswahl
- 2 Unterbauten
- 1 Matratze, stoffbezogen
- 5 Fußtypen in 2 Höhen zur Auswahl
- 4 Topper zur Auswahl

Wichtige Hinweise:

- alle Bezüge: Verwendung lt. Stoffmusteretikett
- das Zubehör/Dekoplaid auf der Abbildung sowie weitere Varianten sind gegen Mehrpreis erhältlich (siehe separate Zubehörlisten).



ca. Stellmaße in cm

für Liegefläche 180/200

Unterbau ohne Kopfteil: Breite/ Länge 184/201

Kopfteilabmessungen:

	B	H	T
10000P	184	105	8
10000B	184	125	8
10001P	184	105	8
10001B	184	125	8
10002P	184	105	8
10002B	184	125	8

Liegehöhen:

Fußhöhe	Topper	Liegehöhe
10cm	T908 (ca. 8cm)	67cm
10cm	T913 (ca. 13cm)	72cm
15cm	T908 (ca. 8cm)	72cm
15cm	T913 (ca. 13cm)	77cm

Lieferbare Bettgrößen (BxT):

- 200x200
- 180x200
- 160x200
- 140x200
- 120x200

Bitte alle erforderlichen Vorgaben zu einer Bestellung beachten.

Ausführungen der abgebildeten Modelle sowie deren Skizzen sind unverbindlich und können sich ändern. Darum müssen wir uns Preisirrtümer, technische Veränderungen, sowie Produktveränderung und Qualitätsverbesserungen im Sinne des technischen Fortschritts oder zum Erhalt der Lieferfähigkeit (Form/Farbe/Funktion, usw.) vorbehalten. Maßgebend ist der aktuelle Stand der Kollektion. Alle Maßangaben sind ca. Maße in cm und können geringfügig abweichen.

Die eingebauten Elektromotoren entsprechen den DIN- und VDE-Vorschriften. Wir empfehlen trotzdem den Trägern von Herzschrittmachern, ihren Arzt zu befragen um evtl. Problemen vorzubeugen.

Bitte unsere Betten ausschließlich zum Schlafen oder Liegen nutzen. Durch sachgemäße Nutzung, Bedienung, Pflege und einem schlafgesunden Raumklima schaffen Sie die Grundlage für die langjährige Produktnutzung und den Erhalt des Schlafkomforts.

Bei den Bezugsmaterialien sind geringe handelsübliche Farbabweichungen durch Lichteinfall oder unterschiedliche Strichrichtungen möglich. Holz ist ein Naturprodukt und evtl. Farbabweichungen oder Maserungen können nicht beeinflusst werden und stellen keinen Reklamationsgrund dar.

Kopfteile



10000P
Höhe 105 cm
Standard



10000B
Höhe 125 cm
preisgleich



10001P
Höhe 105 cm
preisgleich



10001B
Höhe 125 cm
preisgleich



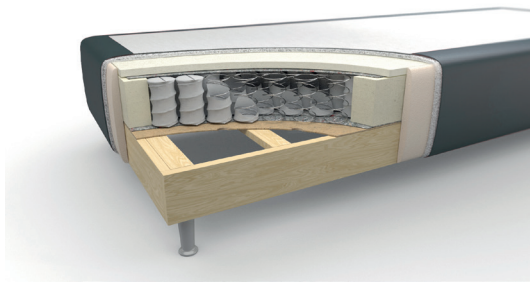
10002P
Höhe 105 cm
preisgleich



10002B
Höhe 125 cm
preisgleich

Wichtige Hinweise:

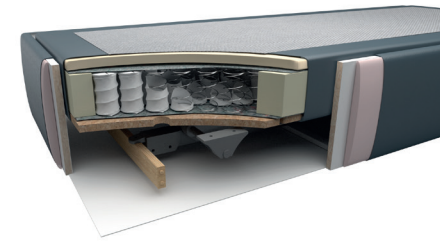
- Kopfteil Rücken echt / **gegen Aufpreis**
- Sollte keine Angabe erfolgen, bestätigen wir das Standardkopfteil.
- alle Kopfteile bodennah



Taschenfederkern

- Taschenfederkern für eine erhöhte Punktlastizität und bessere Einsinktiefe der Obermatratze
- flexible Taschenfedern sorgen für eine optimale Stützung und bessere Anpassungsfähigkeit
- hochwertiger und stabiler Massivholzrahmen
- besseres Schlafklima durch CLIMABOX
- Unterbau serienmäßig mit antirutsch-Einsatz ausgerüstet
- Bettbreite 140 wird mit einem Unterbau geliefert - 2 Unterbauten / **gegen Aufpreis**

Höhe inkl. 10 cm Fuß: ca. 36 cm



Taschenfederkern mit Motor / gegen Aufpreis

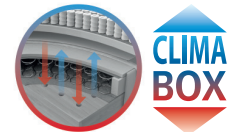
- hochwertige und stabile Multifunktionsplatte mit Motor und Kabelfernbedienung in einem stabilen Massivholzrahmen
- Kopf- und Fußteil separat verstellbar
- Bettbreite 140 nur mit einem Unterbau
- ab Bettbreite 160 nur mit geteiltem Topper/Matratzenbezug möglich
- Matratze in Härtegrad H5 nicht mit mot. Unterbau kombinierbar
- inkl. Metallbügel schwarz als zusätzlicher Matratzenhalter bei motorischer Funktion
- Funkfernbedienung inkl. Nachtlicht-Funktion (LED Spot) zur Bedienung des Motors / **gegen Aufpreis**

Höhe inkl. 10 cm Fuß: ca. 36 cm

Wichtige Hinweise:

- Unterbau nicht komplett zerlegbar

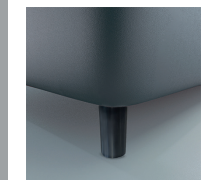
**anti
rutsch**



Unterbau serienmäßig mit antirutsch-Einsatz ausgerüstet

Besseres Schlafklima durch CLIMABOX in allen Unterbauten. (Abbildung nur Beispielcharakter)

Fußausführungen - Höhe ca. 10 cm oder 15cm



Z108-10
Z108-15
Kunststofffuß
schwarz
Standard



Z002-10
Z002-15
schwarz matt
preisgleich



H17-10
H17-15
Holzfuß Buche
natur lackiert
preisgleich



K08-10
K08-15
Schwebeoptik
preisgleich



S08-10
S08-15
Bettsockel
schwarz
preisgleich

Bitte alle erforderlichen Vorgaben zu einer Bestellung beachten.

Ausführungen der abgebildeten Modelle sowie deren Skizzen sind unverbindlich und können sich ändern. Darum müssen wir uns Preisirrtümer, technische Veränderungen, sowie Produktveränderungen und Qualitätsverbesserungen im Sinne des technischen Fortschritts oder zum Erhalt der Lieferfähigkeit (Form/Farbe/Funktion, usw.) vorbehalten. Maßgebend ist der aktuelle Stand der Kollektion. Alle Maßangaben sind ca. Maße in cm und können geringfügig abweichen.

Die eingebauten Elektromotoren entsprechen den DIN- und VDE- Vorschriften. Wir empfehlen trotzdem den Trägern von Herzschrittmachern, ihren Arzt zu befragen um evtl. Problemen vorzubeugen.

Bitte unsere Betten ausschließlich zum Schlafen oder Liegen nutzen. Durch sachgemäße Nutzung, Bedienung, Pflege und einem schlafgesunden Raumklima schaffen sie die Grundlage für die langjährige Produktnutzung und den Erhalt des Schlafkomforts.

Bei den Bezugsmaterialien sind geringe handelsübliche Farbabweichungen durch Lichteinfall oder unterschiedliche Strichrichtungen möglich. Holz ist ein Naturprodukt und evtl. Farbabweichungen oder Maserungen können nicht beeinflusst werden und stellen keinen Reklamationsgrund dar.



MS 428

- 1000-Federn-Taschenfederkern
- Hervorragende Punktelastizität durch kleine sensible Microfedern, die einzeln in Taschen eingenäht sind
- Optimale Körperanpassungsfähigkeit
- Bezug ist durch Reißverschluss abnehmbar
- Ober- und Unterseite mit rutschhemmenden Drell verarbeitet
- nur mit optionalen Toppertenn verwendbar
- Stabilisierender Liegekomfort durch Härtegrad H2 (**standard**) und H3 (**preisgleich**), H4 und H5 (**gegen Aufpreis**)

Höhe: ca. 23 cm

Wichtige Hinweise:

- Matratzenbezug kann geteilt oder im Ganzen (**Standard**) bestellt werden
- Sollte bei der Bestellung keine Angabe vorliegen, wird der Matratzenbezug standardmäßig im Ganzen geliefert
- Matratzenbezug immer geteilt bei Unterbau Motor
- Matratze in Härtegrad H5 nicht mit mot. Unterbau kombinierbar

Bitte alle erforderlichen Vorgaben zu einer Bestellung beachten.

Ausführungen der abgebildeten Modelle sowie deren Skizzen sind unverbindlich und können sich ändern. Darum müssen wir uns Preisirrtümer, technische Veränderungen, sowie Produktveränderungen und Qualitätsverbesserungen im Sinne des technischen Fortschritts oder zum Erhalt der Lieferfähigkeit (Form/Farbe/Funktion, usw.) vorbehalten. Maßgebend ist der aktuelle Stand der Kollektion. Alle Maßangaben sind ca. Maße in cm und können geringfügig abweichen.

Die eingebauten Elektromotoren entsprechen den DIN- und VDE- Vorschriften. Wir empfehlen trotzdem den Trägern von Herzschrittmachern, ihren Arzt zu befragen um evtl. Problemen vorzubeugen.

Bitte unsere Betten ausschließlich zum Schlafen oder Liegen nutzen. Durch sachgemäße Nutzung, Bedienung, Pflege und einem schlafgesunden Raumklima schaffen sie die Grundlage für die langjährige Produktnutzung und den Erhalt des Schlafkomforts.

Bei den Bezugsmaterialien sind geringe handelsübliche Farbabweichungen durch Lichteinfall oder unterschiedliche Strichrichtungen möglich. Holz ist ein Naturprodukt und evtl. Farbabweichungen oder Maserungen können nicht beeinflusst werden und stellen keinen Reklamationsgrund dar.

Wichtige Hinweise:

- Die Topperbezüge können im Ganzen (**Standard**) oder geteilt geliefert werden
- Topper immer geteilt bei Unterbau Motor



T908KA / Kaltschaum

- Der Bezug ist bei 40 Grad waschbar und daher für Allergiker geeignet / nicht für den Trockner geeignet.
 - Der Kaltschaum bietet eine optimale Körperunterstützung.
 - Liegekomfort: **soft bis kompakt**
- Ideal für Kunden, die einen klassischen Komfort suchen.**

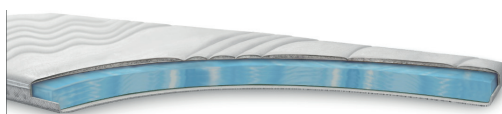
Höhe ca. 8 cm
Standard



T913KA / Kaltschaum

- Der Bezug ist bei 40 Grad waschbar und daher für Allergiker geeignet / nicht für den Trockner geeignet.
 - Der Kaltschaum bietet eine optimale Körperunterstützung.
 - Liegekomfort: **soft bis kompakt**
- Ideal für Kunden, die einen klassischen Komfort suchen.**

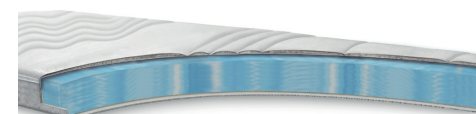
Höhe ca. 13 cm
gegen Aufpreis



T908GA / Gel

- Der Bezug ist bei 40 Grad waschbar und daher für Allergiker geeignet / nicht für den Trockner geeignet.
 - Charakteristisch für den Gelschaum ist sein schwebendes Liegegefühl, seine Offenporigkeit und seine hohe Atmungsaktivität.
 - Liegekomfort: **soft**
- Ideal für Kunden, die nachts eher zur Hitzebildung neigen.**

Höhe ca. 8 cm
gegen Aufpreis



T913GA / Gel

- Der Bezug ist bei 40 Grad waschbar und daher für Allergiker geeignet / nicht für den Trockner geeignet.
 - Charakteristisch für den Gelschaum ist sein schwebendes Liegegefühl, seine Offenporigkeit und seine hohe Atmungsaktivität.
 - Liegekomfort: **soft**
- Ideal für Kunden, die nachts eher zur Hitzebildung neigen.**

Höhe ca. 13 cm
gegen Aufpreis

Bitte alle erforderlichen Vorgaben zu einer Bestellung beachten.

Ausführungen der abgebildeten Modelle sowie deren Skizzen sind unverbindlich und können sich ändern. Darum müssen wir uns Preisirrtümer, technische Veränderungen, sowie Produktveränderungen und Qualitätsverbesserungen im Sinne des technischen Fortschritts oder zum Erhalt der Lieferfähigkeit (Form/Farbe/Funktion, usw.) vorbehalten. Maßgebend ist der aktuelle Stand der Kollektion. Alle Maßangaben sind ca. Maße in cm und können geringfügig abweichen.

Die eingebauten Elektromotoren entsprechen den DIN- und VDE- Vorschriften. Wir empfehlen trotzdem den Trägern von Herzschrittmachern, ihren Arzt zu befragen um evtl. Problemen vorzubeugen.

Bitte unsere Betten ausschließlich zum Schlafen oder Liegen nutzen. Durch sachgemäße Nutzung, Bedienung, Pflege und einem schlafgesunden Raumklima schaffen sie die Grundlage für die langjährige Produktnutzung und den Erhalt des Schlafkomforts.

Bei den Bezugsmaterialien sind geringe handelsübliche Farbabweichungen durch Lichteinfall oder unterschiedliche Strichrichtungen möglich. Holz ist ein Naturprodukt und evtl. Farbabweichungen oder Maserungen können nicht beeinflusst werden und stellen keinen Reklamationsgrund dar.